

SWITCHコントローラ 修理キット

取扱説明書



この度は弊社商品をご購入いただきましてありがとうございます。
本取扱説明書をよく読んで、ご使用いただきますようお願い致します。

パッケージ内容



① ジョイスティック交換部品 x2

② ネジ(小)x2

③ Y字ドライバー

④ +型ドライバー

⑤ プラスチックピンセット

⑥ 三角形分解ツール

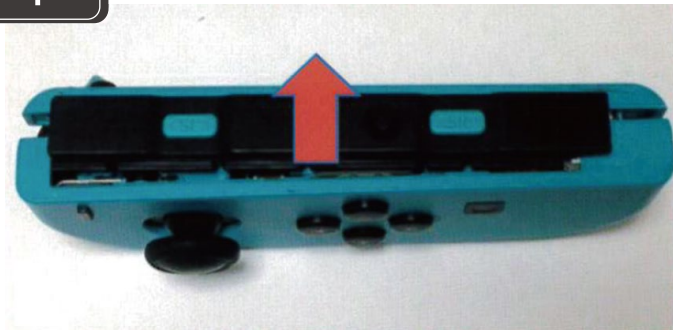
⑦ プラスチックピック

Step.1



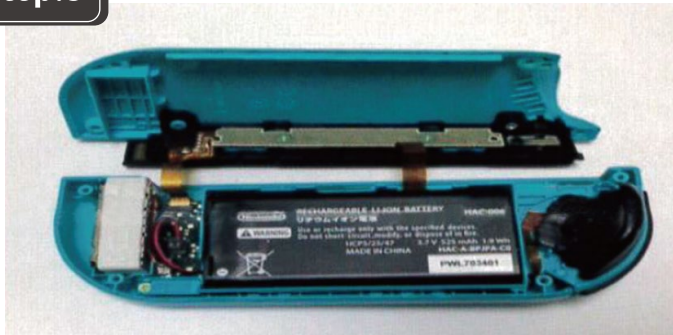
コントローラの裏側の4か所のネジ(Y字)を外します。

Step.2



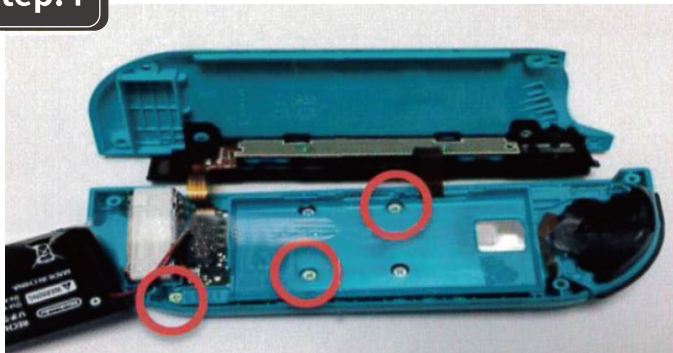
コントローラのレール部分より真っすぐにカバーを開きます。
丁寧に少しずつ開いてください。
(ケーブルの断線に注意してください。)

Step.3



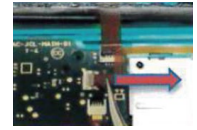
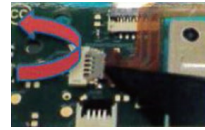
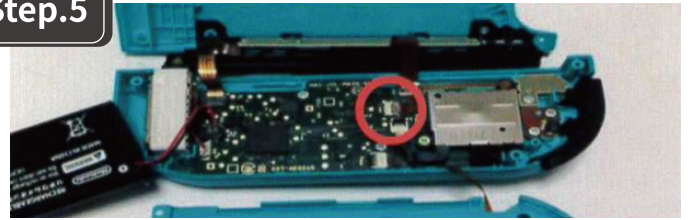
ケーブルが接続されたまま、カバーを写真の位置まで開きます。

Step.4



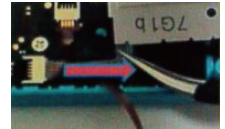
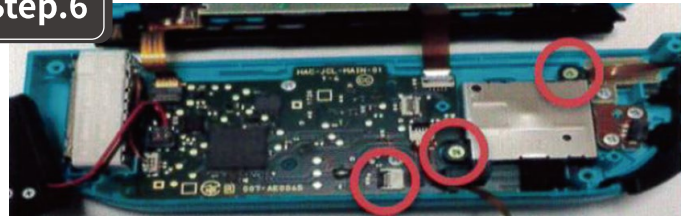
バッテリーをケースから取り出して写真の3か所のネジ(+)
を外し、バッテリーケースを取り出します。
(ケーブルが接続されたままなので、ご注意ください。)

Step.5

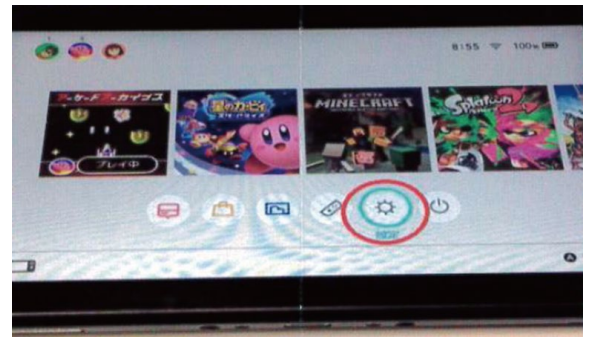


写真の1か所のラッチを上を開いて、ピンセットで
ケーブルを引き抜きます。

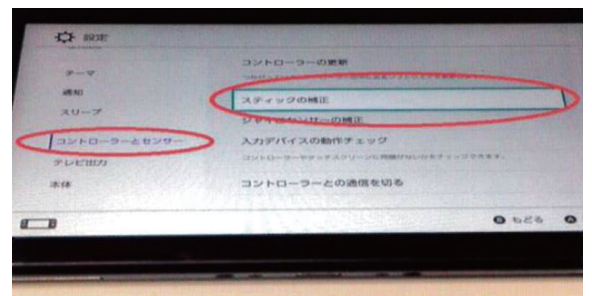
Step.6



写真の2か所のネジ(+)
を外し、1か所のラッチ
を上を開いてケーブルを
引き抜いてください。
その後、ジョイスティック
を本商品のジョイス
ティック部品と交換して
ください。
この後の組み立ては、
今までの手順の逆を行
ってください。



リペア完了後にスティックの補正を行ってください。
方法はSwitchコントローラを本体に装着して設定を選択します。



コントローラとセンサーを選択して、スティックの補正
を行って終了します
補正出来ない場合は「初期設定にもどす」を選択してか
ら再度補正を行って下さい。

保証書

- ・この保証書は、本商品の欠品、破損などの初期不良について無償で修理、または交換する事を保証いたします。
- ・誤った使用方法、落下、衝撃、圧迫による故障および損傷は保証範囲に含まれません。
- ・使用上の注意事項に記載された事項に反する場合は保証範囲に含まれません。
- ・本保証書と購入履歴がわかるレシート、領収書は大事に保管ください。無くされた場合は、保証期間中でも保証が受けられない場合があります。
- ・本保証書は新品購入品に対して有効です。個人売買、ネットオークション等については保証範囲に含まれません。
- ・本保証は製品についてのみで、本製品による損害につきましては一切保証いたしかねます。

保証書

品番	FG-SWITCH-RKITシリーズ
保証期間	初期不良のみ保証いたします
お買い上げ日	_____年_____月_____日
お客様	ご住所 _____ _____ _____ お名前 _____ 電話 (____) - _____
販売店	販売店名



FUGU INNOVATIONS

販売元：株式会社FUGU INNOVATIONS JAPAN
お問合せメール：info@fugu-innovation.com
ホームページ：<https://www.fugu-innovation.com>